

Stadtrundgang Gars am Kamp

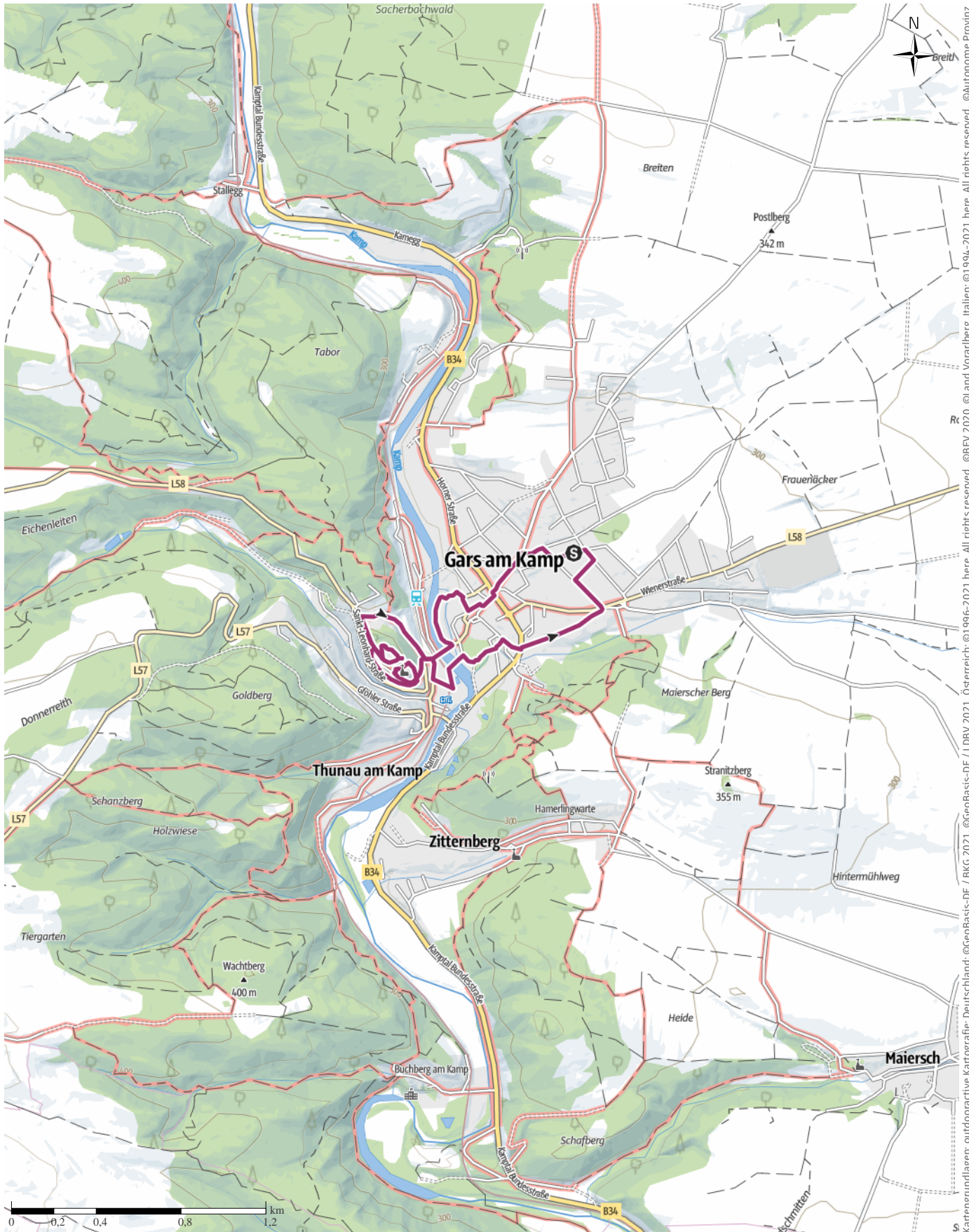
↔ 4,8 km

🕒 1:20 h

▲ 110 m

▼ 110 m

Schwierigkeit mittel



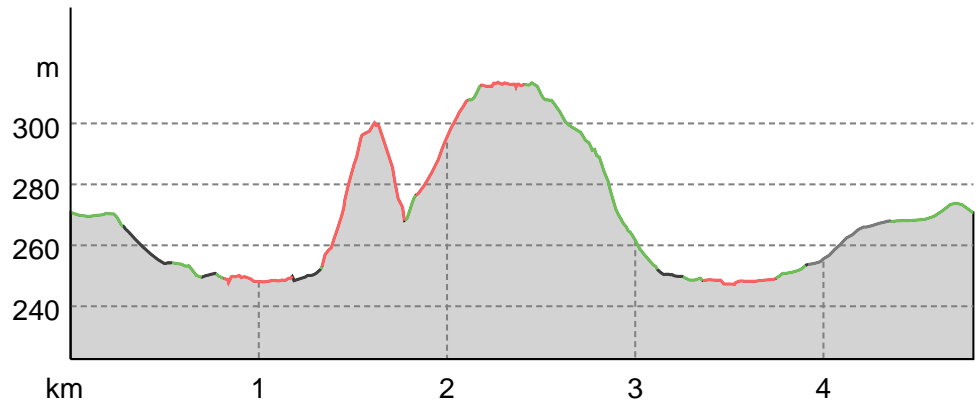
Kartengrundlagen: outdooractive Kartografie; Deutschland: ©GeoBasis-DE / BKG 2021, ©GeoBasis-DE / LDBV 2021, Österreich: ©BBEV 2020, ©Land Vorarlberg, Italien: ©1994-2021 here. All rights reserved. ©Autonome Provinz Bozen – Südtirol – Abteilung Natur, Landschaft und Raumentwicklung, ©Cartago S.R.L. Kartengrundlagen: outdooractive Kartografie; ©OpenStreetMap (www.openstreetmap.org)

Stadtrundgang Gars am Kamp

Wegart

Asphalt	0,4 km
Weg	2 km
Pfad	1,7 km
Straße	0,6 km

Höhenprofil



Tourdaten

Stadtrundgang

Strecke	↔	4,8 km
Dauer	🕒	1:20 h
Aufstieg	⬆️	110 m
Abstieg	⬇️	110 m

Schwierigkeit **mittel**

Kondition

Technik

Höhenlage

314 m

247 m

Beste Jahreszeit

JAN	FEB	MÄR
APR	MAI	JUN
JUL	AUG	SEP
OKT	NOV	DEZ

Bewertungen

Autoren

Erlebnis

Landschaft

Community

Weitere Tourdaten

Eigenschaften

mit Bahn und Bus erreichbar	hundefreundlich
aussichtsreich	geologische Highlights
Geheimtipp	Gipfel-Tour
kulturell / historisch	botanische Highlights

Auszeichnungen

- Rundtour
- Einkehrmöglichkeit
- familienfreundlich



Gernot Unfried

Aktualisierung: 14.01.2022

Vom gemütlichen, heimeligen Ferienhaus über den

Hauptplatz durchs Dorfzentrum hinunter zum Kamp, diesen entlang und über den Kreuzweg hinauf zur Gertrudskirche. Über den historischen Friedhof hinauf auf die Ruine die Geschichte und die Aussicht genießen. Hinunter auf der anderen Seite, den Kamp entlang und über die Fußgängerbrücke zurück auf die andere Seite. Durch den Kurpark wieder zurück zum Ferienhaus.

Autorentipp

Fotokamera oder gutes Handy mitnehmen für die schönen Ausblicke sowie etwas Bargeld sofern man wo einkehren möchte.

Sicherheitshinweise

Bei Schnee & Eis könnte der Kreuzweg geschlossen sein.

Ausrüstung

Übliche Stadtspazierkleidung. Der "Aufstieg" über den Kreuzweg ist aber nicht zu unterschätzen!

Wegbeschreibung

Stadtrundgang Gars am Kamp

Start der Tour

Gemütliches, heimeliges Ferienhaus in Gars am Kamp

Koordinaten:

DD: 48.598912, 15.665538

GMS: 48°35'56.1"N 15°39'55.9"E

UTM: 33U 549068 5383084

w3w: ///gern.abbilden.bekleidung

Ende der Tour

Gemütliches, heimeliges Ferienhaus in Gars am Kamp

Anreise



Diese Tour ist gut mit Bahn und Bus erreichbar.

Öffentliche Verkehrsmittel

Gars-Thunau

Anfahrt

Per Anreise mit der Bahn steigt man direkt in die Tour ein.

Parken

In öffentlicher Straße kostenlos.

Tour zum Mitnehmen für iPhone und Android



QR-Code scannen und diese Tour offline speichern, mit Freunden teilen und mehr.

Webseite

<https://out.ac/I7KPKB>